

MARIJAMPOLĖS SAVIVALDYBĖS TERITORIJOS BENDRASIS PLANAS, SPRENDINIAI (NAUJA REDAKCIJA) ŽEMĖS NAUDOJIMO IR APSAUGOS REGLAMENTŲ BRĖŽINYS

SUTARTINIAI ŽENKLAI

- Ribos**
 - Apkrištės riba
 - Savivaldybės riba
 - Planuojama miesto riba
 - Esama miesto riba
- Keliai ir geležinkeliai**
 - Tarptautiniai transporto koridoriai
 - E kategorijos kelias (Europos tarptautinė magistralė)
 - Magistralinis kelias, apsaugos zona 70 m
 - Krašto kelias, apsaugos zona 50 m
 - Rajoninis kelias, apsaugos zona 20 m
 - Vietinis kelias, apsaugos zona 10 m
 - Kitos gatvės
 - Magistralinė geležinkelio tarptautinė linija, apsaugos zona 45-70 m, santarminė apsaugos zona 100 m
- Kiti objektai**
 - Dirbtinės dangos kilimo-tūpimo takas su apsaugos juosta ir zonos teritorijomis
 - Aerodromo teritorija
 - Upė, kanalas
 - Peikė
 - Kadastrinio skyčio riba
- Gamtos paveldo objektai**
 - Ažuolas
 - Archeologinės vertybės
 - Laidojimo vietos
 - Statiniai
 - Irykių vietos
- Kultūros paveldo objektai**
 - Archeologinės vertybės
 - Laidojimo vietos
 - Statiniai
 - Irykių vietos

Sprendiniai

* Pagrindinės žemės naudojimo paskirties, naudojimo būdų ar pobūdžio indeksai atitinka AM 2005 kovo 17 d. įsakymu Nr. D1-151 patvirtintą žemės sklypų pagrindinės žemės naudojimo paskirties būdų ir pobūdžių specifikaciją (red. žin. 2011. Nr. 2-64)
 ** Pliėtos teritorijų naudojimo ir veiklos apribojimų reglamentai pateikiami 5.4.2. reglamentų lentelėje
 *** Sklypų sklypo dydžio reglamentas netaikomas sklypams, esantiems užstatyta teritorijoje (užstatyta teritorija – didesnis kaip 1 ha statiniai užstatyta teritorija, kurioje atstumas tarp pastatų mažiau kaip 200 m.). Suderintus su Marijampolės savivaldybės administracija, plėtos teritorijose galima 10 % paklausa nuo reikalaujamo minimalaus sklypo plotu dydžio.

** PLĖTOS TERITORIJOS - numatoma galimybė keisti žemės naudojimo paskirtį

- Gyvenamųjų teritorijų intensyviuosiuose statybos sklypuose**
 - Statybos sklypo dydis*** – nemažesnis kaip 10 arų. Užstatymo intensyvumo rodiklis neturi viršyti gyvenamosios patalpos sklypams – 0,2; gyvenamosios patalpos sklypams – 1,2. Gyvenamosios patalpos užstatymo aukštį reglamentuoja detaliusis planas, teritorijos gali būti naudojamos vidinio intensyvumo gyvenamųjų namų, komercinės, rekreacinės ir kita statyba, pramonės ir atstatymo pabrėžimui, naujų sklypų gamybai, turizmo paslaugoms, verslo ir verslo paslaugoms, bendrojo naudojimo teritorijoms.
 - Vidutinio intensyvumo statybos sklypuose
 - Statybos sklypo dydis*** – nemažesnis kaip 20 arų. Užstatymo intensyvumo rodiklis neturi viršyti gyvenamosios patalpos sklypams – 0,2; gyvenamosios patalpos sklypams – 0,8. Pramonės sklypų grupė ar pramonės sklypų detaliusis planas, teritorijos gali būti naudojamos vidinio intensyvumo gyvenamųjų namų, komercinės, rekreacinės ir kita statyba, infrastruktūros pastatų, turizmo ir verslo paslaugoms bei smulkiam ir vidutiniam verslo, bendro naudojimo teritorijoms pabrėžimui.
 - Ekstensyviuosiuose statybos sklypuose
 - Statybos sklypo dydis*** – nemažesnis kaip 40 arų. Užstatymo intensyvumo rodiklis neturi viršyti gyvenamosios patalpos sklypams – 0,2; gyvenamosios patalpos sklypams – 0,8. Pramonės sklypų grupė ar pramonės sklypų detaliusis planas, teritorijos gali būti naudojamos vidinio intensyvumo gyvenamųjų namų, komercinės, rekreacinės ir kita statyba, infrastruktūros pastatų, turizmo ir verslo paslaugoms bei smulkiam ir vidutiniam verslo, bendro naudojimo teritorijoms pabrėžimui.
- Rekreacijos**
 - Numatoma galimybė keisti žemės naudojimo paskirtį į kita arba kitos paskirties žemės naudojimo būdą – rekreacinė teritorija (R1, R2) sklypų grupė ar pavienių sklypų detaliusis planas, teritorijos gali būti naudojamos vidinio intensyvumo gyvenamųjų namų, komercinės, rekreacinės ir kita statyba, infrastruktūros pastatų, turizmo ir verslo paslaugoms bei smulkiam ir vidutiniam verslo, bendro naudojimo teritorijoms pabrėžimui.
- Turizmo infrastruktūros**
 - Numatoma galimybė keisti žemės naudojimo paskirtį į kita arba kitos paskirties žemės naudojimo būdą – rekreacinė teritorija (R1, R2) sklypų grupė ar pavienių sklypų detaliusis planas, teritorijos gali būti naudojamos vidinio intensyvumo gyvenamųjų namų, komercinės, rekreacinės ir kita statyba, infrastruktūros pastatų, turizmo ir verslo paslaugoms bei smulkiam ir vidutiniam verslo, bendro naudojimo teritorijoms pabrėžimui.
- Infrastruktūros**
 - Numatoma galimybė keisti žemės naudojimo paskirtį į kita arba kitos paskirties žemės naudojimo būdą – infrastruktūros teritorija (I1, I2) sklypų grupė ar pavienių sklypų detaliusis planas, teritorijos gali būti naudojamos vidinio intensyvumo gyvenamųjų namų, komercinės, rekreacinės ir kita statyba, infrastruktūros pastatų, turizmo ir verslo paslaugoms bei smulkiam ir vidutiniam verslo, bendro naudojimo teritorijoms pabrėžimui.
- Pramonės**
 - Numatoma galimybė keisti žemės naudojimo paskirtį į kita arba kitos paskirties žemės naudojimo būdą – pramonės teritorija (P1, P2) sklypų grupė ar pavienių sklypų detaliusis planas, teritorijos gali būti naudojamos vidinio intensyvumo gyvenamųjų namų, komercinės, rekreacinės ir kita statyba, infrastruktūros pastatų, turizmo ir verslo paslaugoms bei smulkiam ir vidutiniam verslo, bendro naudojimo teritorijoms pabrėžimui.
- Kitos paskirties žemė**
 - Numatoma galimybė keisti žemės naudojimo paskirtį į žemės ūkio paskirties žemę, naudojant žemės naudojimo būdą ir pobūdį.

* Pagrindinė tikslinė žemės naudojimo paskirtis ir naudojimo būdai

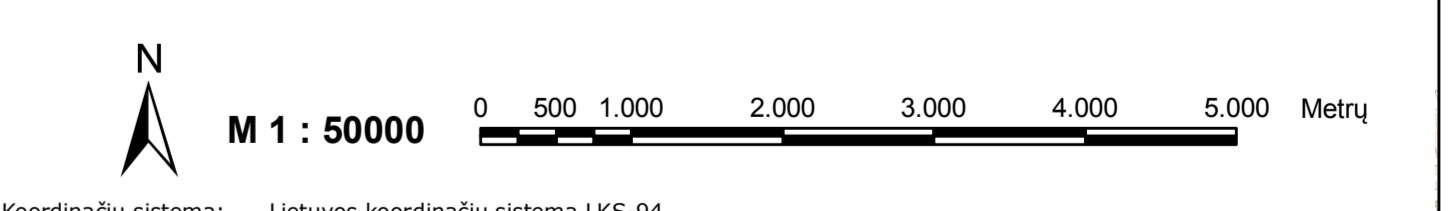
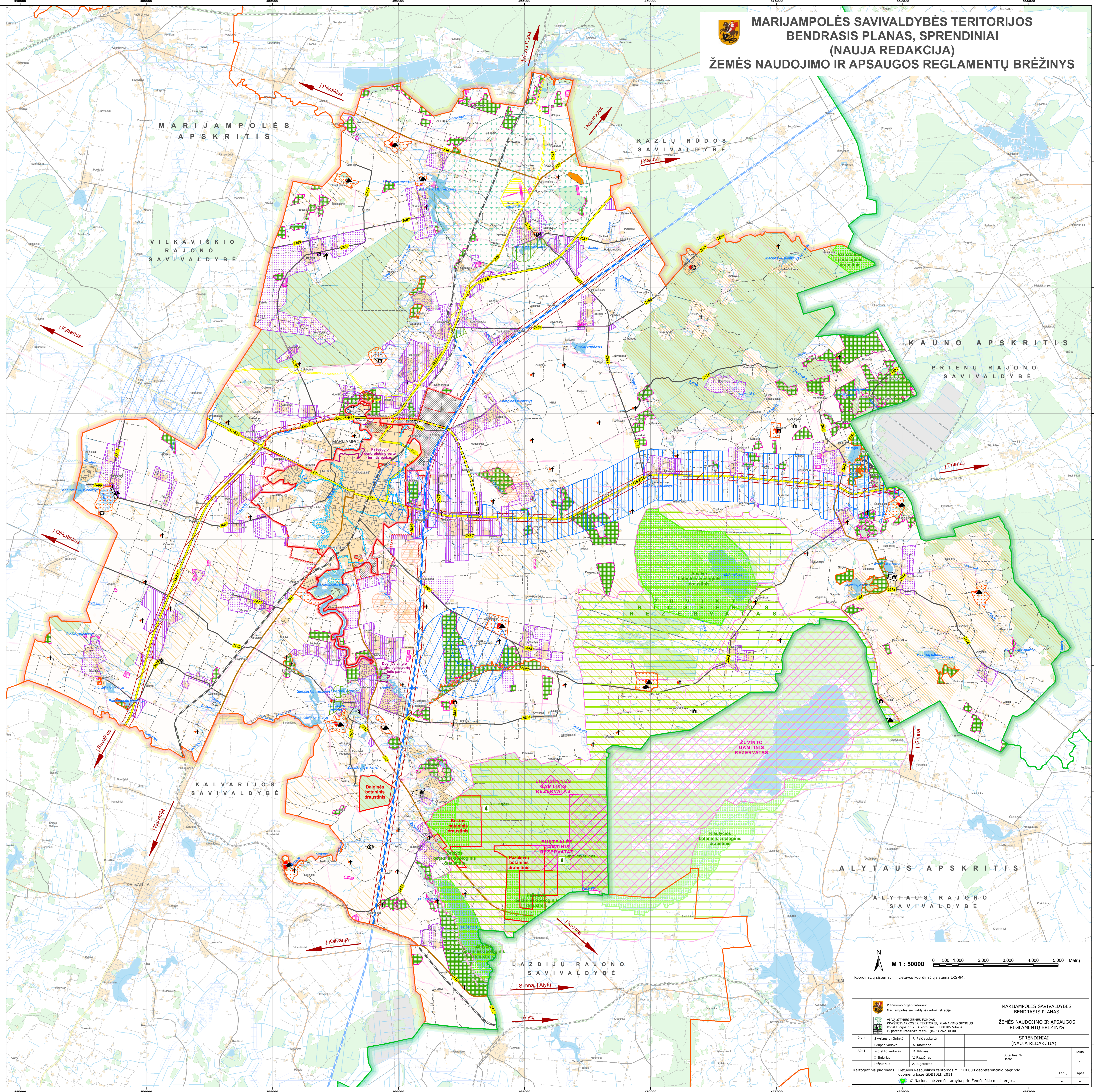
- Žemės ūkio paskirties žemė**
 - Numatoma galimybė keisti žemės naudojimo paskirtį į žemės ūkio paskirties žemę, naudojant žemės naudojimo būdą ir pobūdį.
- Miški ūkio paskirties žemė**
 - Numatoma galimybė keisti žemės naudojimo paskirtį į miški ūkio paskirties žemę, naudojant žemės naudojimo būdą ir pobūdį.
- Vandens ūkio paskirties žemė (H1)**
 - Numatoma galimybė keisti žemės naudojimo paskirtį į vandens ūkio paskirties žemę, naudojant žemės naudojimo būdą ir pobūdį.
- Konservavimo paskirties žemė (C)**
 - Saugoma kultūros paveldo teritorija (C1)
 - Apsaugos teritorijos pabrėžimas konservavimo teritorijų pabrėžimui ir detaliusis planas bei objektai, įskaitant ir nekilnojamojo kultūros paveldo objektus, individualias apsaugojimo teritorijas (šalia apsaugos reglamentų, jei individualių reglamentų nėra nustatyti).
 - Gaminio rezervato teritorija (C2)
 - Rezervato teritorijoje draudžiama ūkinė veikla, jeigu ten esančiose nemunamųjų kasybų.
- Kitos paskirties žemė**
 - Kitos paskirties žemės naudojimo būdai ir pobūdžio reglamentavimas ir mėsos, bendras planas, kaimų ir pavienių sklypų detaliusis planas.
 - Naudingųjų iškasenų teritorijos (N)
 - Veikla reglamentuojama Specialiosios žemės ir miško naudojimo sklypų grupė (N1) 1992 m. gegužės 22 d. įstatymu Nr. 342 (red. 1993 m. vasario 29 d. nutarimu Nr. 1440, žin. 1996, Nr. 243). Leidžiamas žemės paskirties keitimas į žemės ūkio paskirties žemę, naudojant žemės naudojimo būdą ir pobūdį.
 - Užstatytos teritorijos (G.V.P.K.)
 - Visumensės poreikiams rezervuojama teritorija

Projektuojami infrastruktūros objektai

- Planuojamas transeuropinis (europinės vėžės) geležinkelis
- Planuojamas transeuropinis (europinės vėžės) geležinkelis (alternatyva)
- Planuojamas miesto aplinkkelis

** Ūkinės veiklos apribojimai

- Vandenvietės santarminės apsaugos zonos
 - I (Griežtai naudojimo)
 - II
 - III
 - Valymo įrenginių santarminė apsaugos zona
 - Vandens telkinų apsaugos juosta
 - Vandens telkinų apsaugos zona
 - Paskaitinio santarminė apsaugos zona
 - Elektrinio oro linijos apsaugos zona
 - Transformatorinė pastotė
 - Aerodromo apsaugos zona
 - Magistralinio dujotiekio apsaugos zona
 - Dujų skirstymo stoties apsaugos zona
- Kultūros vertybių registre registruoto kultūros paveldo objekto teritorija
- Nekilnojamosios kultūros vertybės objekto apsaugos zona
- Dendrologinis parkas
- Vietovė, atitinkanti gamtinių buveinių apsaugai svarbių teritorijų atrankos kriterijus
- Savivaldybės draustinis
- Valstybinis draustinis
- Gamtinis rezervatas
- Biosferos rezervatas
- Gamtinis Karkasas
- Rajoninis tarpstipendinio stabilizavimo ašis
- Regioninis vidinio stabilizavimo arealas
- Rajoninis ir svarbiausias vietinis vidinio stabilizavimo arealas
- Regioninis ir svarbiausias rajoninis šiltnamų migracijos koridoriai
- Rajoninis ir svarbiausias vietinis šiltnamų migracijos koridoriai



Planavimo organizatorius: Marijampolės savivaldybės administracija		MARIJAMPOLĖS SAVIVALDYBĖS BENDRASIS PLANAS	
Vėliavė: Žemės ūkio ministerija Projektavimas: MARIJAMPOLĖS SAVIVALDYBĖS ADMINISTRACIJA Projektavimas: MARIJAMPOLĖS SAVIVALDYBĖS ADMINISTRACIJA Projektavimas: MARIJAMPOLĖS SAVIVALDYBĖS ADMINISTRACIJA		ŽEMĖS NAUDOJIMO IR APSAUGOS REGLAMENTŲ BRĖŽINYS (NAUJA REDAKCIJA)	
ZS-2	Sprendimo viršėnė: R. Pačauskaitė	Sprendimo data:	Lapas:
AP41	Projektavimas: D. Kivaitis	Sprendimo data:	Lapas:
Indėnė: V. Radvaitė	Projektavimas: V. Radvaitė	Sprendimo data:	Lapas:
Indėnė: A. Butauskaitė	Projektavimas: A. Butauskaitė	Sprendimo data:	Lapas:
Kartografinis pagrindas: Lietuvos Respublikos teritorijos M 1:10 000 geografinio pagrindo duomenų bazė GDB10LT, 2011	© Nacionalinė žemės tarnyba prie Žemės ūkio ministerijos.	Sprendimo data:	Lapas: